

| | | | |
|---------------------------|--------------|--|----|
| IDENTIFICACIÓN | | PA-LE.7 (83) | |
| BARRIO | LITORAL ESTE | HOJA | 18 |
| PLANEAMIENTO INCORPORADO: | | Estudio de Detalle "Miraflores del Palo" | |

Identificación y Localización

Ordenación

Planeamiento y Gestión

Planeamiento incorporado:

Estudio de Detalle "Miraflores del Palo". Aprobación Definitiva: 05-04-91

Gestión Urbanística:

Cesiones.

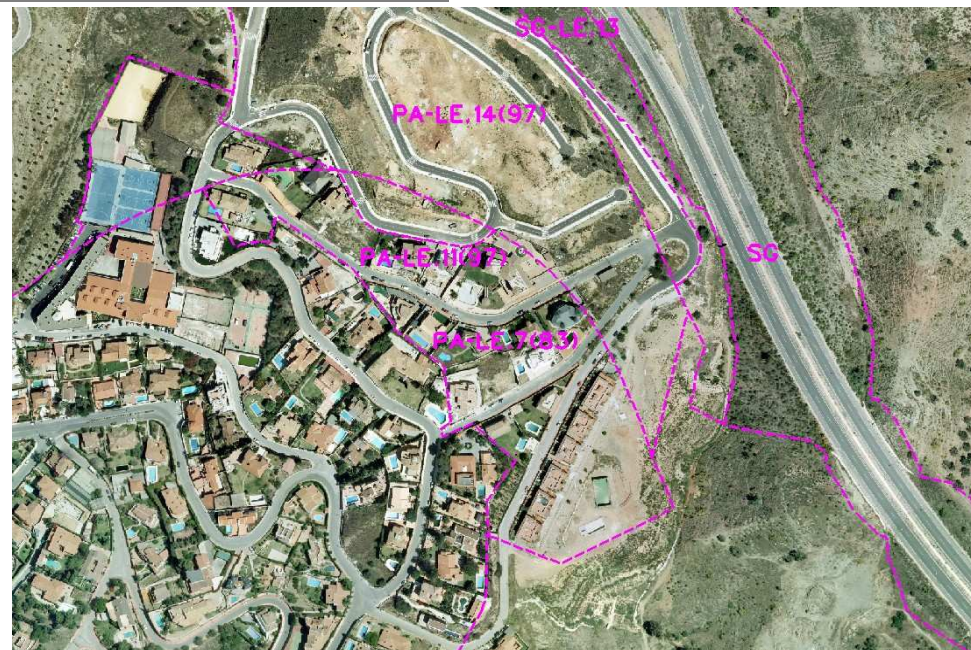
Convenio Urbanístico:

Plan Especial de Infraestructuras Básicas:

Observaciones:

Durante la vigencia del PGOU-97, se tramitó un PERI no previsto, el PERI-LE.8, actual PA-LE.11 (97), con el objetivo de conectar nuevos viarios con los existentes, en los terrenos incluidos en el PA-LE.7 (83).

Por tanto, la superficie del ámbito quedó reducida en la correspondiente al ámbito del PA-LE.11 (97).



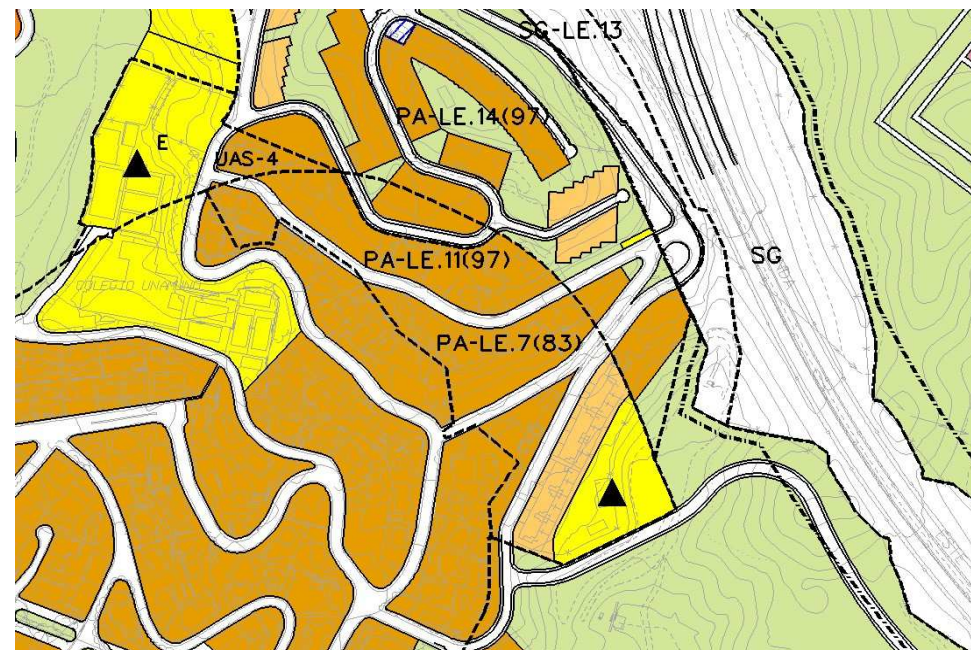
CONDICIONES

1.- Ordenanzas de Aplicación: UAS-4 (PR)

2.- Cesiones:

Viario: 6.387'20 m²s

Ordenación Pormenorizada Completa



DETERMINACIONES

| | | | |
|------------------------|---------------------------------------|--------------------------------------|-------------|
| SUPERFICIE DEL ÁMBITO: | 34.147,00 m ² s | Ie m ² /m ² s: | 0,18 |
| EDIFICABILIDAD TOTAL: | 6.145,92 m ² t | Uso Global: | Residencial |
| APROV. MEDIO: | 0,18 m ² /m ² s | C.P.H.: | |
| APROV. SUBJETIVO: | 6.145,92 m ² t | Excesos: | |